

MINISTERIO DE MEDIO AMBIENTE Y AGUA  
**SERVICIO NACIONAL DE METEOROLOGÍA  
E HIDROLOGÍA**  
DIRECCIÓN DE HIDROLOGÍA

**BOLETÍN SEMANAL  
LAGO TITICACA  
ACTUALIZADO AL 07 DE  
FEBRERO DE 2025**



**UNIDAD DE ESTUDIOS  
E INVESTIGACIÓN  
HIDROLÓGICA**

Febrero 2025

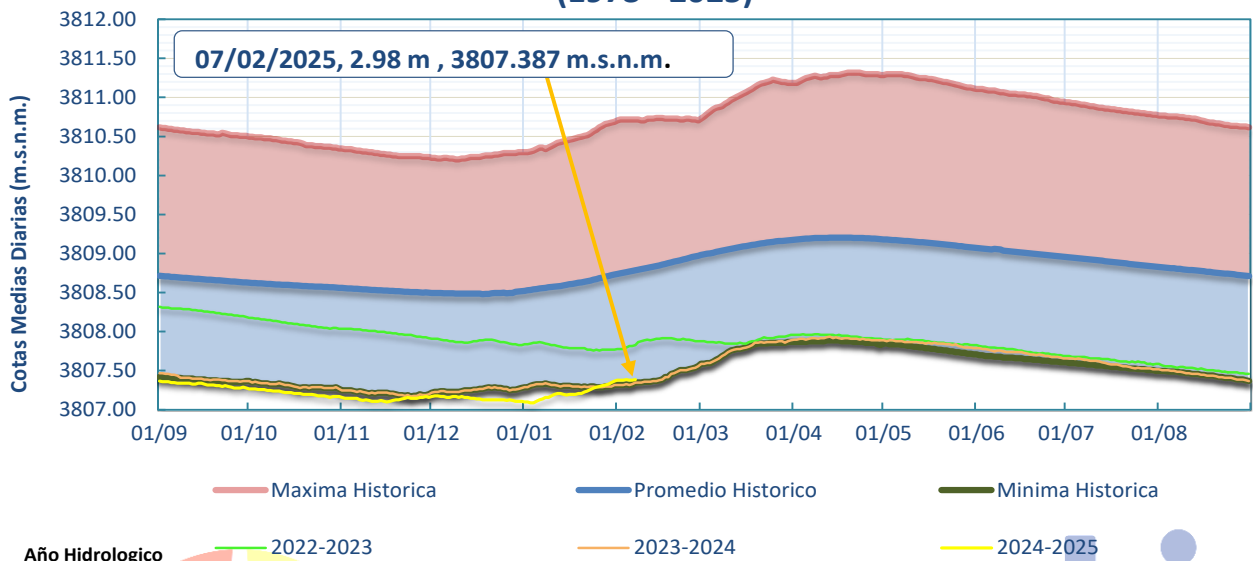
# NIVELES LAGO TITICACA ESTACIÓN HUATAJATA

**FECHA:** 07 de febrero de 2025

**NIVEL:** 2.98 m. (3807.387 m.s.n.m.)

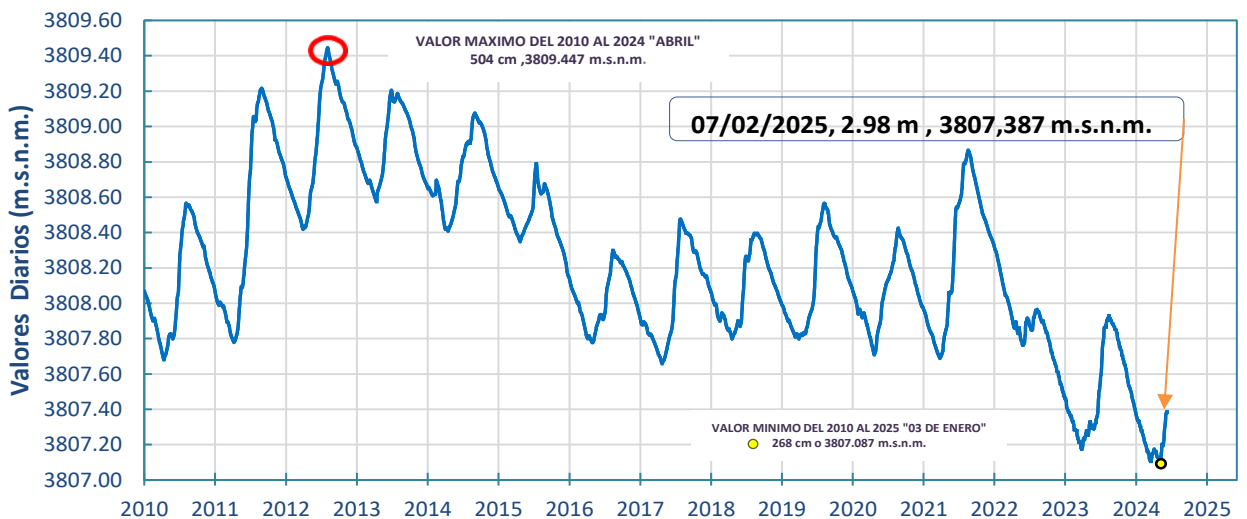
**VARIACIÓN ÚLTIMA SEMANA:** Ascenso 2 cm.

Estación: Huatajata - Lago Titicaca  
COTAS DIARIAS  
(1973 - 2025)



- El nivel del Lago Titicaca en la estación hidrométrica de HUATAJATA a horas 08:00 a.m. es de 2.98 m. y en términos absolutos 3807.387 m.s.n.m., los niveles actuales se encuentran 1.40 m por debajo de su promedio histórico, cabe recalcar que la gráfica es la comparación del 07 de febrero de 2025 con 07 de febrero de gestiones pasadas.

Estación: Huatajata - Lago Titicaca  
HISTÓRICA DIARIA: 2010 - 2025

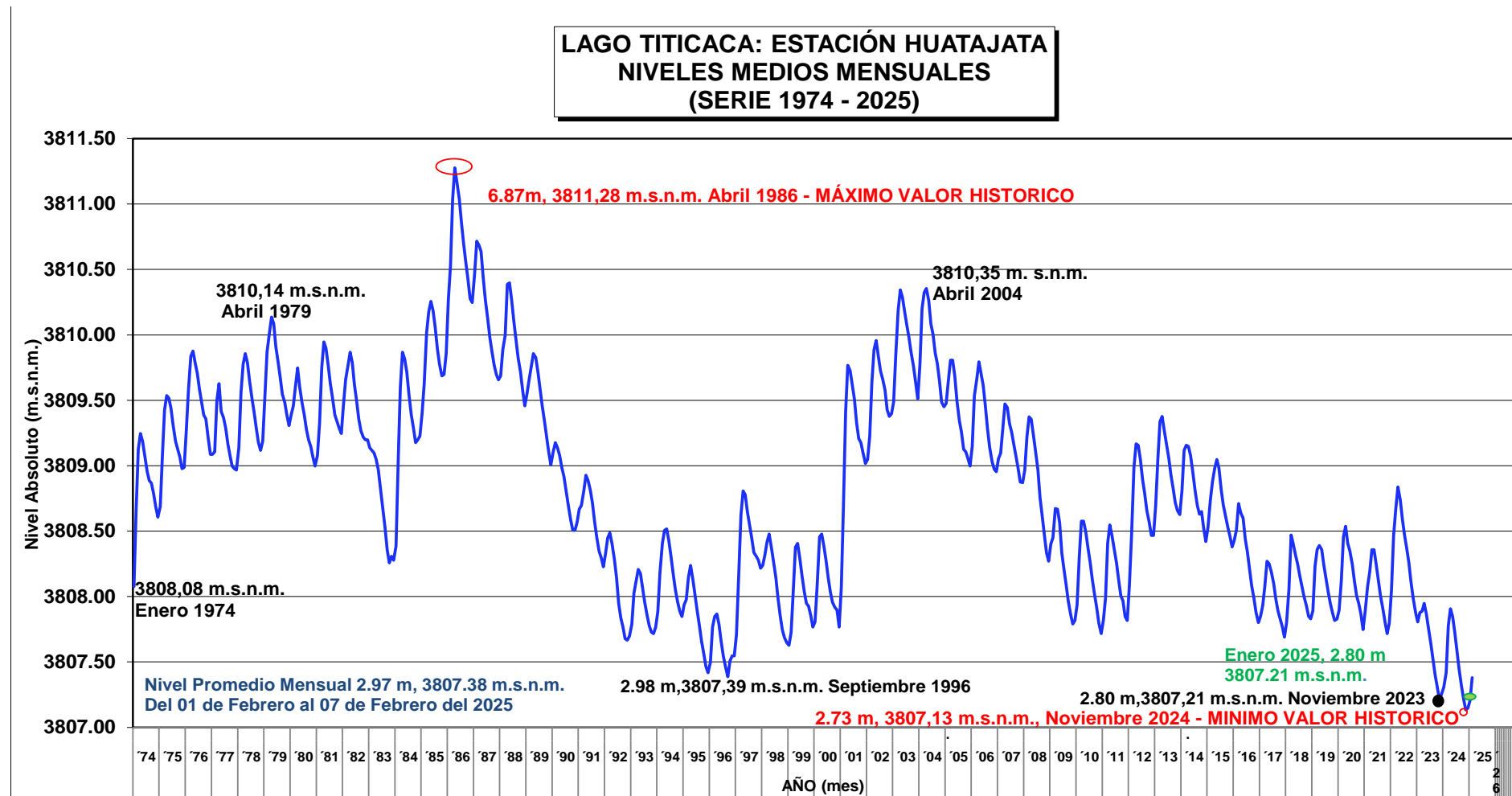


Elaboración

SENAMHI - DIRECCIÓN DE HIDROLOGÍA - UNIDAD DE ESTUDIOS E INVESTIGACIÓN HIDROLÓGICA

## GRÁFICO DE NIVELES MENSUALES (1974 - 2025):

Promedios mensuales hasta Enero de 2025



Elaboración

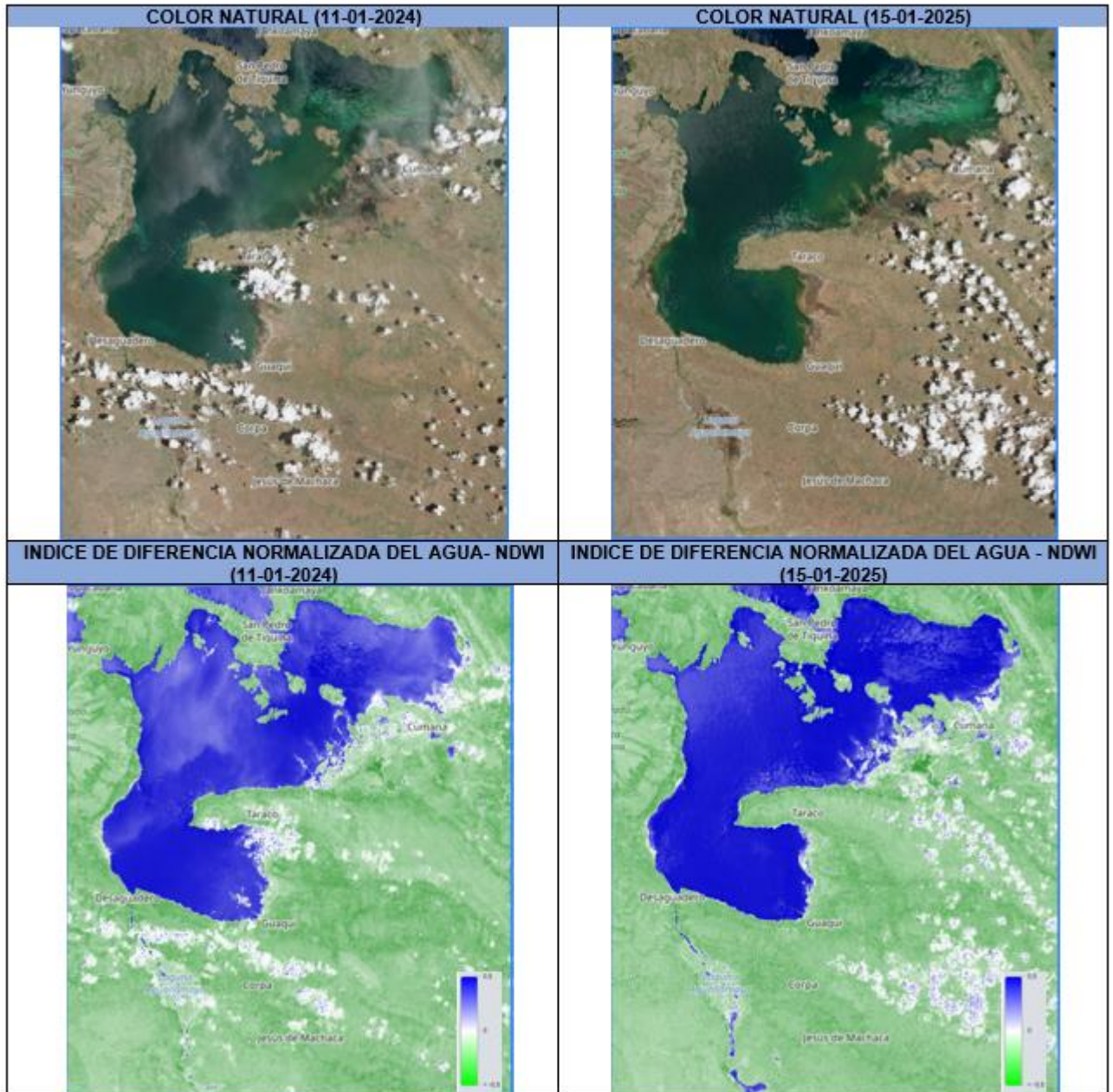
SENAMHI - DIRECCIÓN DE HIDROLOGÍA - UNIDAD DE ESTUDIOS E INVESTIGACIÓN HIDROLÓGICA

**LECTURA DE NIVELES EN LAS ULTIMAS GESTIONES (07 DE FEBRERO):**

GESTIÓN	LECTURA NIVEL (m)	DIFERENCIA (m)
2023	3.42	0.44
2024	2.94	0.04
2025	2.98	

**IMÁGENES SATELITALES DE LAS ULTIMAS GESTIONES:**

**IMAGEN SENTINEL  
LAGO MENOR - LAGO TITICACA**



Elaboración  
SENAMHI - DIRECCIÓN DE HIDROLOGÍA - UNIDAD DE ESTUDIOS E INVESTIGACIÓN HIDROLÓGICA

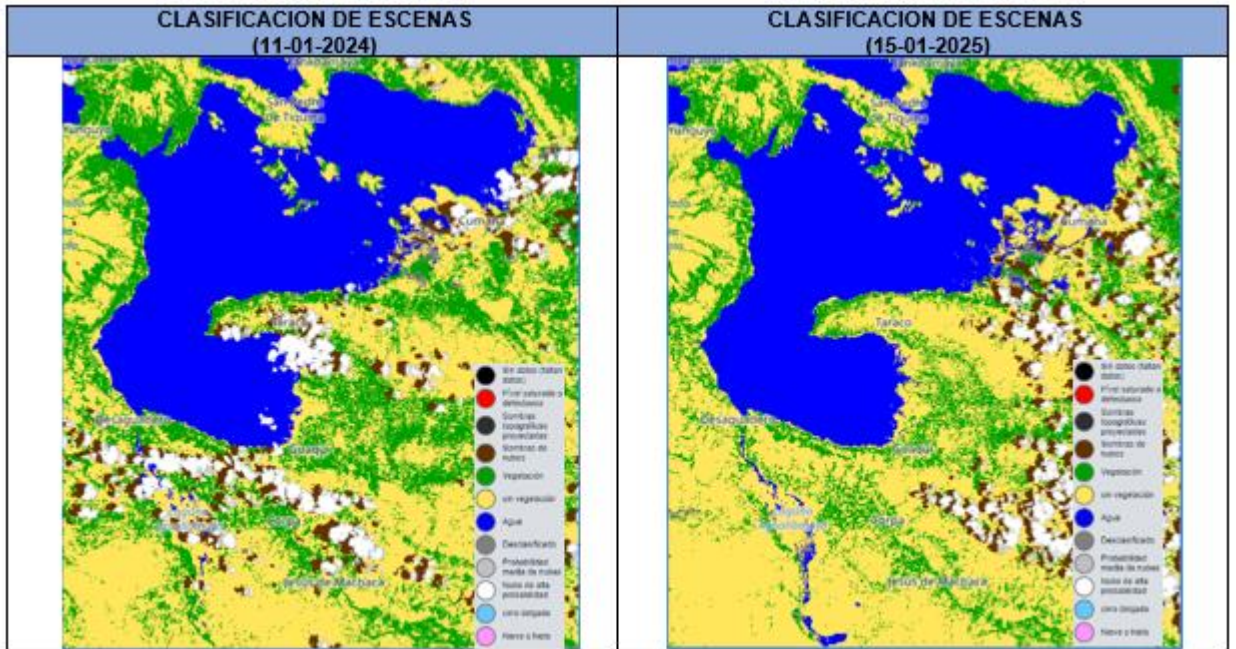
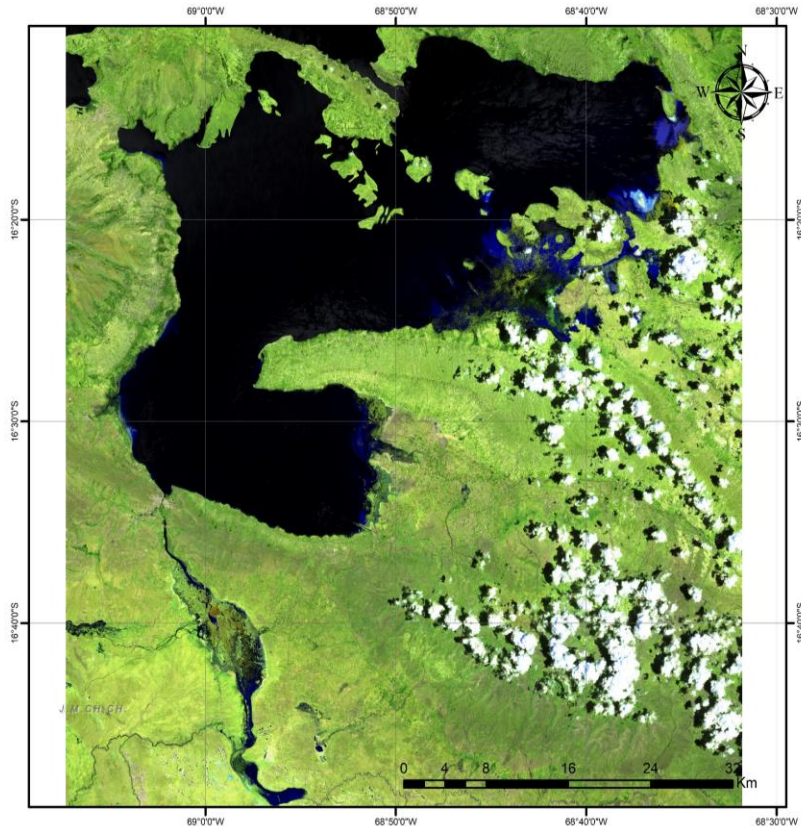


IMAGEN SATELITAL SENTINEL 2 - LAGO MENOR TITICACA



senamhi  
SERVICIO NACIONAL DE METEOROLOGÍA E HIDROLOGÍA

**Leyenda**  
LAGO MENOR TITICACA 15012025.tiff  
RGB  
Red: Band\_1  
Green: Band\_2  
Blue: Band\_3

Coordinate System: GCS WGS 1984  
Datum: WGS 1984  
Units: Degree

Elaborado por:  
Unidad de Estudios e Investigación Hidrológica  
Dirección de Hidrología  
Gestión 2025

Elaboración  
SENAMHI - DIRECCIÓN DE HIDROLOGÍA - UNIDAD DE ESTUDIOS E INVESTIGACIÓN HIDROLÓGICA